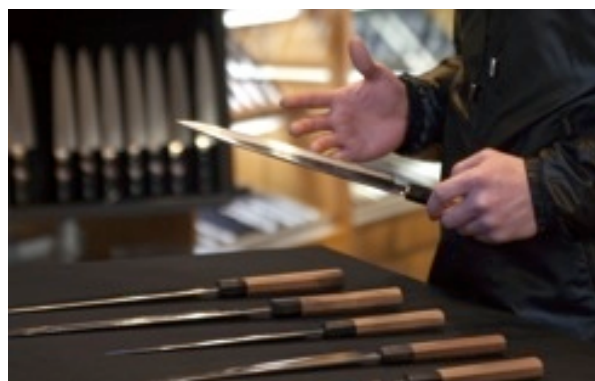
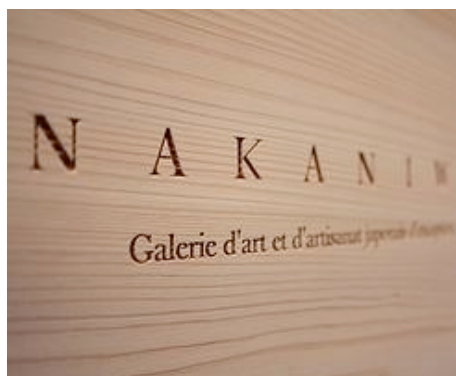


2014年3月7日

プレスリリース

株式会社 釜浅商店

パリ ギャラリーNAKANIWAにて
『日本の庖丁とその背景 - EXPOSITION VENTE DE COUTEAUX JAPONAIS -』開催のご案内
【4月7日（月）～12日（土）】



明治41年創業、浅草合羽橋の老舗料理道具店「釜浅商店」（東京都台東区、代表取締役 熊澤大介）は、4月7日（月）～12日（土）、フランス・パリのギャラリーNAKANIWAにて『日本の庖丁とその背景 - EXPOSITION VENTE DE COUTEAUX JAPONAIS -』を開催いたします。海外での単独のエキシビション、および、本格的な販売は今回が初となります。

会場となるNAKANIWAは「本質かつ上質をパリへ」をコンセプトとして2013年秋にパリ サンジェルマンにオープンし、今年1月には日本六大古窯のひとつである常滑焼急須を一同に会した「TOKONAME」展を成功させました。来たる5月より、「時代に従うモノづくりではなく、時代を創造するモノづくり」をテーマに国内外で活躍する丸若屋・丸若裕俊氏の完全監修のもと、本格稼働する話題の最新スポットでもあり、この釜浅商店エキシビションは本格稼働直前のプレビュー展としても注目されています。

展示販売するのは、庖丁を中心とした選りすぐりのプロ向け料理道具たち。道具の選び方、使い方、メンテナンス方法などの具体的なアドバイスのほか、庖丁についてのセミナーや研ぎのデモンストレーションも実施。ご来場の皆さまにより深く日本の道具の魅力をご理解いただける場を創造し、「釜浅商店」の理念である『良理道具 ～良い道具には良い理（ことわり）がある～』の魅力を発信していきます。

今や日本の料理道具は、和食のみならずフレンチやイタリアンなどジャンルを問わず世界中のシェフたちの注目を集めています。このエキシビションを通して、道具の魅力を再発見し、新たなクリエイションの源となることを期待しています。

【エキシビション概要】

- ◆ タイトル：釜浅商店『日本の庖丁とその背景 - EXPOSITION VENTE DE COUTEAUX JAPONAIS -』
- ◆ 会 期：2014年4月7日（月）～12日（土）＜6日間＞ 11:00～19:00
※ 7日（月）の18:00よりオープニングパーティを実施します。
- ◆ 会 場：ギャラリーNAKANIWA（住所：12 Rue Jacob 75006 Paris）<http://www.nakaniwa.fr>
- ◆ 展示アイテム：庖丁（和庖丁、洋庖丁）、その他の道具（銅製おろし金、鮫皮おろしなど）

【オープニングパーティ (Vernissage/ヴェルニサージュ)】

◆ 4/7 (月) 18:00~21:00

【セミナー (無料)】 (フランス語のみ)

◆ 「庖丁の世界 ~そのつくられ方と産地について~」 (1回)

4/8 (火) 17:30~18:30

◆ 「庖丁との付き合い方 ~研ぎ方と手入れの仕方~」 (2回)

4/9 (水) 17:30~18:30、4/10 (木) 17:30~18:30

※事前予約優先。スペースに限りがあるため、来場者多数の場合は混み合う恐れがございます。お問合せはinfo@kama-asa.co.jpへ。



<参考情報>

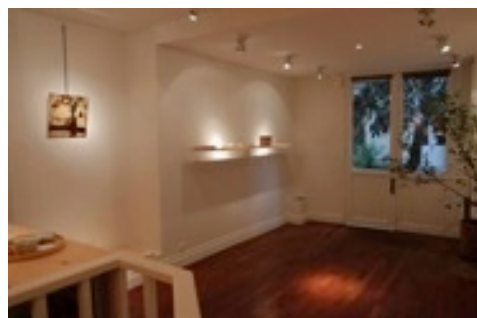
世界と日本をつなぐ「NAKANIWA」

「NAKANIWA」は「本質かつ上質をパリへ」をコンセプトとして、随時展示販売会を開催すると同時に、通常営業を行いカスタマーレションを深める場でもあります。位置するサンジェルマンは、文学や芸術が根付き、文化的な生活スタイルを実践する人たちが暮らす地区。プレオープン時に実施した展示販売会でも、日本の高品質なモノがもつ価値を深く理解される場であることが確信されました。

さらに、今年5月から丸若屋にて「NAKANIWA」を本格始動するにともない、パリでの販売・新たなモノづくりを展開する企業・団体とコラボレートし、様々な新しい企画が開催される予定です。

・住所：12 Rue Jacob 75006 Paris

・URL：http://www.nakaniwa.fr



企画/意匠監修：丸若 裕俊 (株式会社丸若屋 代表取締役)

1979年東京生まれ・シツラエルヒト。2010年、株式会社丸若屋を設立。「時代に従うモノづくりではなく、時代を創造するモノづくり」をテーマにプロダクト・プロデュース、プロジェクト・プランニングを日本最高峰に特化した、伝統工芸から最先端工業技術との取り組みを行う。

http://maru-waka.com/

ご来場・ご取材をご希望される方は、事前に下記問合せ先担当者までご連絡ください。

▼写真素材のご要望等、掲載・取材に関するお問合せ先▼

株式会社釜浅商店 (広報担当：出口 はる、湯浅 碧)

Tel:03-3841-9355・090-2319-5605、Fax:03-3845-4590、Email: harudeguchi@gmail.com・press@kama-asa.co.jp